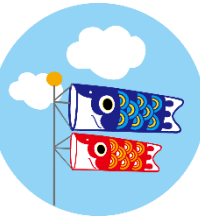


IGKだより

http://www.igk.jp

(公財)茨城県学校給食会 平成 29 年 5 月 No.172

5月



新年度がスタートし、給食会でも1名の新人を迎えて始動いたしました。本年度も中庭(県北・ひたちなか・水戸市調理場)、伊藤(水戸単独校・筑浦)、田中(鹿行・県南)、赤羽根(筑ろく・県西)の4名が皆様のごところにお伺いしますので、どうぞよろしくお願いいたします。

平成29年度 学校給食に関する主な年間行事予定

月	日	行事名
6	上旬	第1回製品開発選定委員会
	下旬	第1回めん抜き取り検査
7	上旬	平成29年度下半期分物資検討会(県内7ブロック)
	下旬	学校給食管理システム講習会(3日間)
8	3日(木)4日(金)	学校給食パン技術講習会
	6日(日)	親子料理教室
	中旬	調理従事員衛生管理講習会
	下旬	委託加工工場衛生講習会
10	4日(水)5日(木)	第1回茨城県学校給食調理講習会及び食のセミナー
	24日(火)25日(水)	第2回茨城県学校給食調理講習会
	27日(金)	第1回パン抜き取り品質審査会
	下旬	米飯給食献立コンテスト一次審査(書類)
11	下旬	米飯給食献立コンテスト二次審査(調理)
12	上旬	第2回製品開発選定委員会
	中旬	第2回めん抜き取り検査
2	上旬	平成30年度上半期分物資検討会(県内7ブロック)
	上旬	第2回パン抜き取り品質審査会
通年		委託加工工場巡回指導(拭き取り検査等)(13工場)

* 日程等が変更になる場合もありますのでご了承ください。

○ 人事異動 採用 物資課受注管理担当 村上裕梨 よろしくお願ひします。

★食育推進コーナー★



(新購入)そのまま3皿でバイキングカード

主食、主菜、副菜の3つの料理を中心に、はし、スプーンなどの実物大にくりぬいた90ピースのカードから構成されおり、カードのうらには、材料、調理手順、エネルギー量などが示されています。



(復刻版)食育の紙芝居 CD-ROM

- 収録作品
- ・たべものの旅(小学3~5年)
- ・ばいきん魔王のぼうけん(小学1~2年)
- ・牛乳は一生のともだち(小学3~4年)
- ・バランスのよい食べ方(小学5年~)
- ・豆坊や大活躍(小学3~4年)
- ・学校給食のマナー(小学1~2年)
- ・真夜中の大会議(小学3~4年)



- 紙芝居にも画面の「おもて面」「うら面」を印刷して張り合わせれば手作りの「紙芝居」になります。
- 教材作成にも画面単位で画像データを取り組むことが出来ます。



<食育教材の貸出について>

レプリカ等の教材は3ヶ月前からの予約受付ができます。貸出期間は原則として2週間以内です。



◆ 細菌検査結果報告 (H29.4.19)

商 品 名	会 社 名	一般生菌数	大腸菌群	大腸菌	サルモネラ	黄色ブドウ球菌
歯と口の週間 レモンゼリー	トーニチ	規格基準値内	陰性	/	陰性	陰性
ジュシー肉シューマイ	日本水産	規格基準値内	陰性	/	陰性	陰性
国産鶏と根菜の平つくね	印南養鶏	規格基準値内	陰性	/	陰性	陰性
茨城県産ピーマン入餃子 (ニラ・ニンニク抜き)	玉ちゃん餃子	規格基準値内	陰性	陰性	陰性	陰性
パインコンポート	トーニチ	規格基準値内	陰性	陰性	陰性	陰性
あじカレー竜田	清水冷凍	規格基準値内	/	陰性	陰性	陰性