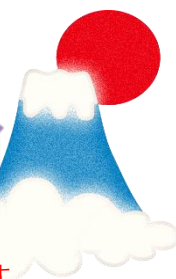


# IGKだより

http://www.igk.jp

(公財)茨城県学校給食会 平成 27 年 1 月 No.151

## 1月



あけましておめでとうございます。今年もよろしくお願いいたします。

- ◆ 平成 26 年 11 月 28 日(金)に平成 26 年度学校給食用パン抜き取り品質審査会を行いました。

### 品質優秀工場

コッペパン(丸パン)・・・宮田パン(結城市)  
 < 9 工場 > ぱん屋比呂樹(常陸太田市)

食パン……………池田屋菓子店(石岡市)  
 < 7 工場 > 根本学校給食パン工場(潮来市)

特殊パン……………土田菓子店(石岡市)  
 < 17 工場 > 今見屋パン店土浦工場(土浦市)



### 審査講評より

- ・ 全体的にはレベルが上がってきて、工場間の品質差が小さくなっている
- ・ 今回、形・焼き色にバラつきがみられた。子どもに届くのは 1 個であるので均一にお願いしたい(栄養教諭より)
- ・ 基準パンでは、食パン、コッペパンとも内相の気泡膜が厚い傾向にあった。品質採点基準のとおり、気泡膜が薄く良く伸びていることが、すだち・色相・触感の採点に大きく影響します。製造工場においては、工程の生地状態や作業場の環境などの確認をお願いしたい

### 審査員

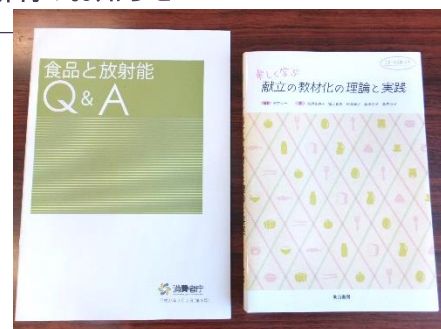
- 額賀利夫 昭和産業株式会社  
 秋元賢次 日油株式会社  
 仲川幸男 関東農政局水戸地域センター  
 山崎富江 下妻市立下妻中学校  
 西川あけみ 行方市立麻生学校給食センター  
 田島三千代 茨城県学校給食会



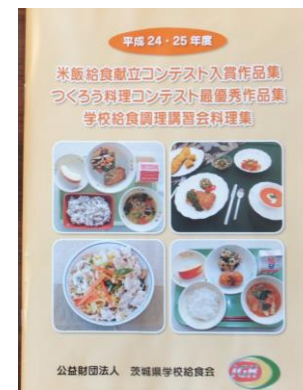
### ◆ 平成 27 年度上半期分物資検討会予定

2月4日(水)	中央ブロック	茨城県学校給食会 午前の部 10:00～ 午後の部 13:30～
2月5日(木)	県西ブロック	常総市生涯学習センター 13:30～
2月6日(金)	筑浦ブロック	土浦市新治地区公民館 13:30～
2月13日(金)	鹿行ブロック	はまなすまちづくりセンター 10:00～ (はまなす公民館)
2月19日(木)	県南ブロック	江戸崎公民館 14:00～
2月20日(金)	県北ブロック	茨城県学校給食会 10:00～
2月20日(金)	筑ろくブロック	茨城県学校給食会 14:00～

### 新刊のお知らせ



左：食品と放射能 Q&A(消費者庁出版)  
 右：楽しく学ぶ献立の教材化の理論と実践  
 CD 付(東山書房)  
 月別の学校給食献立計画が載っています



H24・25年度  
各コンテスト  
作品集



予備があります  
 ご希望の方は田島・内桶までご連絡下さい

### ◆ 細菌検査結果報告(H26.12.18)

商 品 名	会 社 名	一般生菌数	大腸菌群	大腸菌	サルモネラ	黄色ブドウ球菌
根菜入りいわしパン(さかな型)	ピアット	規格基準値内	陰性		陰性	陰性
節分デザート(豆乳デザート黒糖入り)	トーニチ	規格基準値内	陰性		陰性	陰性
国産小いわし梅の香揚げ	給材開発	規格基準値内		陰性	陰性	陰性
ハートベジタブルオムレツ	赤城冷凍	規格基準値内	陰性		陰性	陰性
明治オムレットケーキココア	明治	規格基準値内	陰性		陰性	陰性
冷凍なめこ	平林産業	規格基準値内		陰性	陰性	陰性